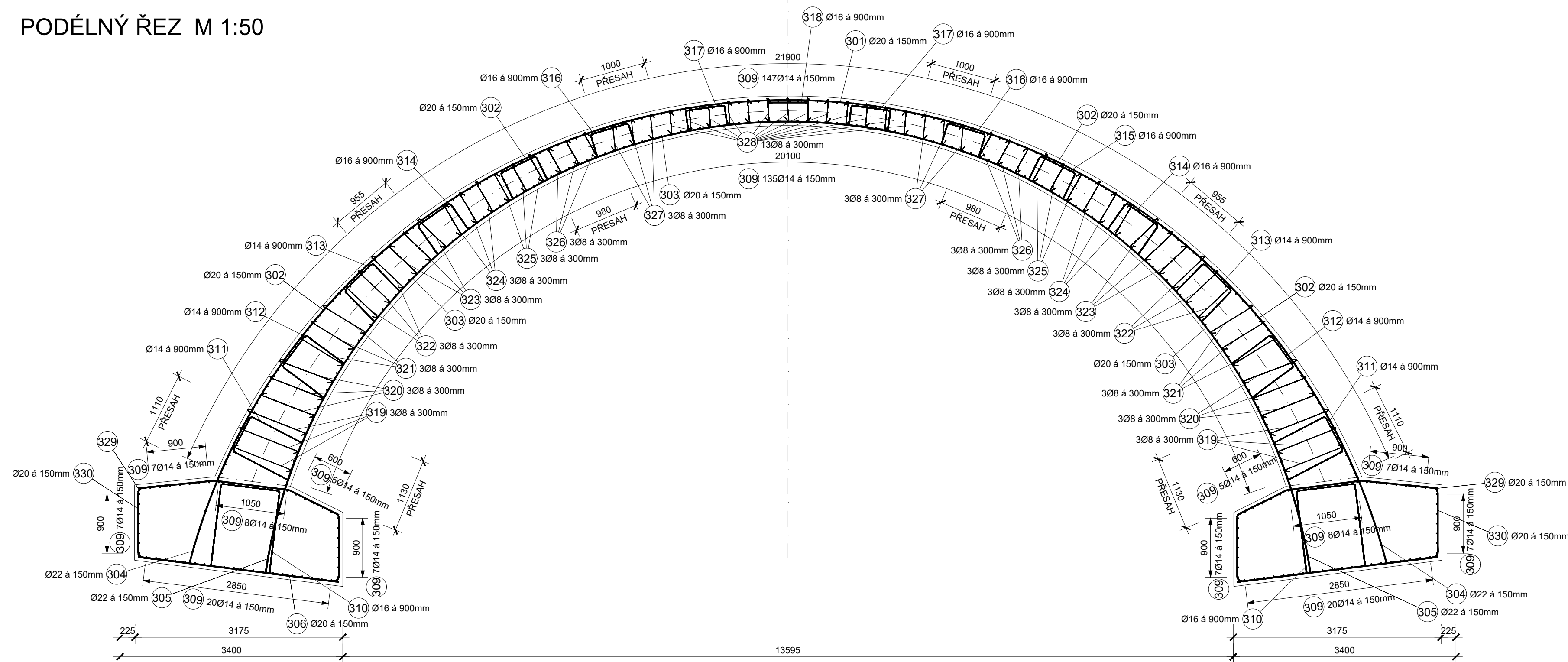
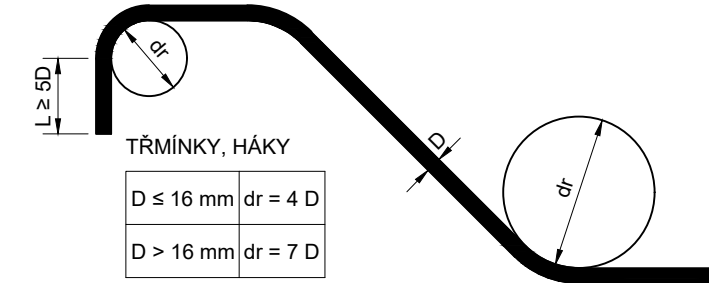


PODÉLNÝ ŘEZ M 1:50



NEJMENŠÍ VNITŘNÍ PRŮMĚRY
ZAKŘIVENÍ VLOŽEK dr
PODLE ČSN EN 1992-1-1



KRYTÍ
MINIMÁLNÍ KRYTÍ VÝZTUŽE 40 mm
MINIMÁLNÍ KRYTÍ MUSÍ BÝT DODRŽENO PRO VEŠKEROU VÝZTUŽ

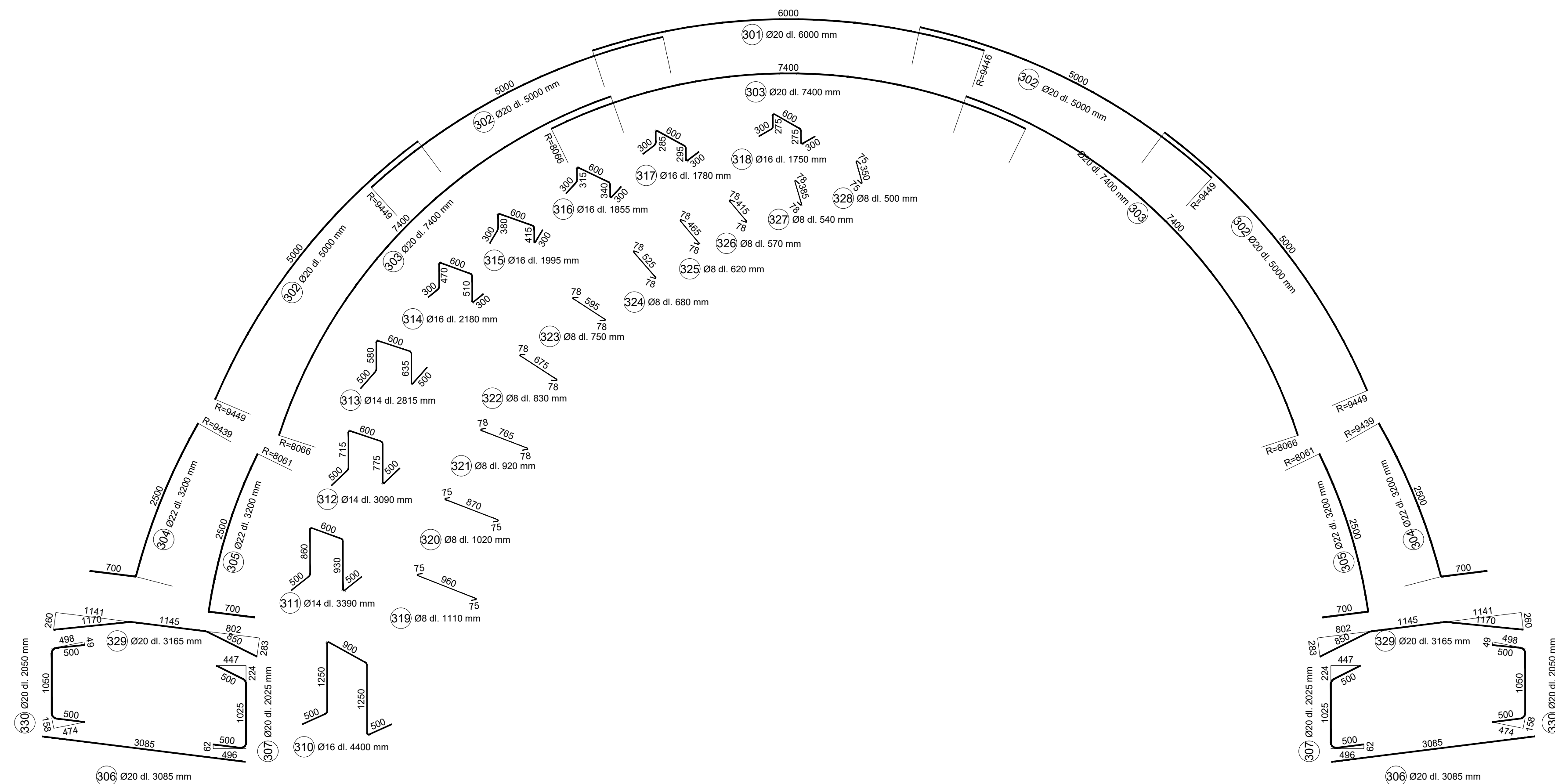
JMENO VYTÉ KRYTÍ 50 mm
JMENO VITÉ KRYTÍ = TLOUŠŤKA PODKLADKU
SPONY VYROBIT S JEDNÍM KONCEM NEZAHNUTÝM

OCEL B 500B
PŘEDPOKLAD: 100 kg/m³

BETON C30/37-XA1,XF4:
ZÁKLADY: 85 m³

BETON C30/37 - XF2,XD1:
NOSNÁ KONSTRUKCE: 141 m³

ROZMĚRY VÝZTUŽE JSOU
KÓTOVÁNY DO OSY PRUTŮ!



STAVBA: **III/41017 Radotice - most ev. č. 41017-3**

OBJEDNATEL: Krajská správa a údržba
silnic Vysočiny, p.o.
Kosovská 1122/16
586 01 Jihlava

| | | | | |
|---|-----------------------|--------------------|----------|---------|
|  <div> DIPONT s.r.o., projektová a inženýrská činnost Klíšská 1432/18, 400 01 Ústí nad Labem, CZ E: dipont@dipont.cz T: 00420 475 201 724 </div> | | | Zakázka: | Datum: |
| | | | D18003 | 07/2019 |
| ODP. PROJEKTANT SO | VYPRACOVAL | TECHNICKÁ KONTROLA | Účel PD: | PDPS |
| ING. FRANTIŠEK KORTUS | ING. FRANTIŠEK KORTUS | ING. PETR NOVÁK | Měřitko: | 1:50 |
| | | | Formát: | 8xA4 |
| OBJEKT: | | | Část: | Paré: |
| SO 201 - MOST EV. Č. 41017-3 | | | D.4 | |
| PŘÍLOHA: | | | Příloha: | |
| SCHÉMA VÝZTUŽE NOSNÉ KONSTRUKCE | | | 7 | |